

就職部長挨拶

「同窓生にご協力をお願い」



就職部長 塚崎 公義 教授

同窓生の皆さま、平素より
 本学の就職支援活動にご理解
 とご協力をいただき、誠にあり
 がとうございます。また、皆さ
 まの社会での活躍が、多くの
 企業の人事担当者の方々の目
 に留まり、「久留米大学の学生
 を採用しよう」という企業さま
 が増えているわけで、その面でも
 大変ありがたいことと存じ
 ます。

学生の就職を巡る情勢は、
 少しずつ改善してまいりまし
 が、まだまだ厳しい状況である
 事には違いありません。学生た
 ちは懸命に就職活動に励んで
 おり、就職部も精一杯の支援は
 致しておりますが、苦戦を強い
 られている学生も多いのが実情
 です。

そうした中で、学生にとって
 非常に有益なのが、同窓生の
 方々からの情報であります。つ

きましては、ご勤務先の採用に
 関する情報等々をお寄せいた
 だけますと幸いに存じます。
 また、学生からの問い合わせ
 やOB・OG訪問希望に対応
 してもよいという方がいらっ
 しゃいましたら、ご連絡先をご
 教示いただけますと幸いに存
 じます。

久留米大学就職部では、イン
 ターネットを活用した学生向
 けの就職支援システムを利用
 していますので、頂戴した情報
 や連絡先などは、就職支援シ
 ステムを通じて学生に周知させ
 ていただきます。

就職部の連絡先は左記のと
 おりです。よろしくお願ひ申し
 上げます。

就職・キャリア支援課

- ◇〒839-8502 福岡県久留米市御井町1635
- ◇TEL 0942-44-6413
- ◇FAX 0942-44-6419
- ◇E-mail career@kurume-u.ac.jp

キャリア・アドバイザー通信

本号のキャリア・アドバイザー
 通信は、「大学生の有意義な夏季
 休暇の過ごし方」をテーマに、大
 学生の長期休暇とキャリアとの
 関係について紹介します。

「20歳前後の大人に余計な口
 出しはしない」、「好きにすればい
 い」と保護者の皆さまは思われる
 かもしれませんが、過干渉、
 過保護になる必要はないかもし
 れませんが、親だからこそ言え
 る、親だからわかる正しい助言も
 あるはずです。「かけがえのない
 たった一度きりの人生であり、一
 度きりの大学生活」だからこそ、
 人生の先輩としてのアドバイスをして
 ほしいと考えています。

○文系4年生

4年生は、「将来のキャリア(生
 き方・働き方)を決める」重要な
 時期です。大学院希望者は、大学
 院入試に備えて、研究分野の検
 討、希望する大学院の情報収集、
 希望する専攻分野の指導教官へ
 の相談、入試問題の対策(特に英
 語試験・専門試験)などを検討し
 てください。

次に、就職希望者は、公務員と
 民間企業で過ごし方がかわりま
 す。公務員希望者は、すでに採用

試験が実施済の省庁・自治体も
 多いですが、今秋以降採用試験を
 実施する自治体なども多くあり
 ます。今休暇は、できる限り筆記
 試験の能力向上のための対策を
 中心に行ってください。そして筆
 記試験通過後の面接・集団討論
 の対策もあわせて準備をしてく
 ださい。

続いて、民間企業希望者の方
 は、既に進路決定している方を除
 けば、8月から選考試験の本格
 的な時期に入ります。特に、大
 手企業を中心に定期採用を行っ
 ている企業は、10月の内定式を目
 標に、8月から短期集中的に採
 用試験が実施されます。休暇中
 のアルバイト、旅行などの予定は
 できる限り控えて、就職試験に全
 力で集中してください。そのため
 に、生活リズムを崩さないように
 少なくとも平日は通常通りの生
 活リズムを維持し、就職試験の対
 策(筆記・面接)を徹底して行っ
 てください。大学は、8月15日以外
 (土日も該当)は、通常通り施設
 の利用ができますので、就職・
 キャリア支援課をはじめ図書館、
 ラーニングcommons、情報教育セン
 ターなどを大いに利用してください。

○文系1〜3年生

1〜3年生は、じっくりと腰を
 据えて「将来のキャリア(生き方・
 働き方)を考える」時期にしてく
 ださい。

特に、3年生は、将来を検討す
 る最後の長期休暇となります。
 将来のキャリアは、自分自身の知
 識とスキル・経験でしか検討する
 ことはできません。長期休暇を利
 用して、授業期間ではできないイ
 ンターンシップ(事業所への就業体
 験)など、自分自身を磨く体験を
 してください。採用試験では、必
 ず「授業以外で打ち込んだこと」
 が問われます。単に授業だけ、ア
 ルバイトだけの学生生活を見直
 し、新たな挑戦や経験を積み確
 実にステップアップする大学生生活
 を検討してください。長期休暇を
 有効利用して、日頃会うことので
 きない人とかかわりの中での貴
 重な時間を過ごして将来につな
 いでほしいと思っています。

わからない場合は、ゼミの担当
 教員もしくは就職・キャリア支援
 課にてご相談ください。

(学長直属特命講師・
 キャリア・アドバイザー
 酒井 佳世)

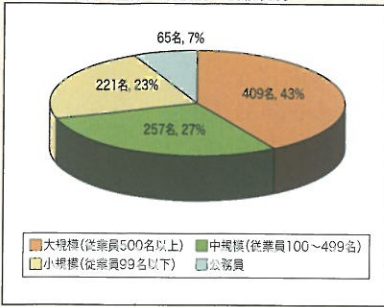
九州トップクラスの就職率

平成26年度は、大卒求人倍率が1.28倍から1.61倍へと上昇し、売り手市場の傾向が顕著となりました。その結果、就職決定率は、昨年度を0.4ポイント上回る95%、実質決定率は、昨年度を3.2ポイント上回る81.2%という九州の総合大学ではトップクラスの就職率を維持することができました。

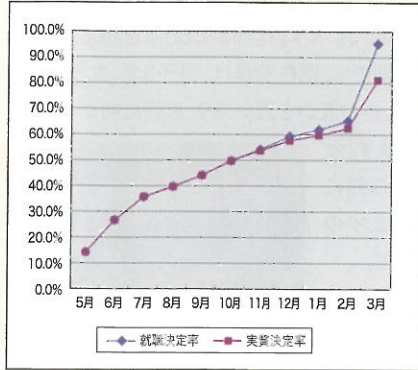
平成27年度卒業・修了者から、広報活動は、3月1日以降に開始され、採用選考活動は、8月1日以降開始となっています。今年度は、時期変更初年度であるため、就職・採用活動の実態把握には時間を要しますが、新卒採用数は、引き続き増加の見通しであることから、学生および企業の動きを注視し、臨機応変な対応を心掛けてまいります。

(就職・キャリア支援課長 真田 優秀)

平成26年度 企業の規模別の就職状況



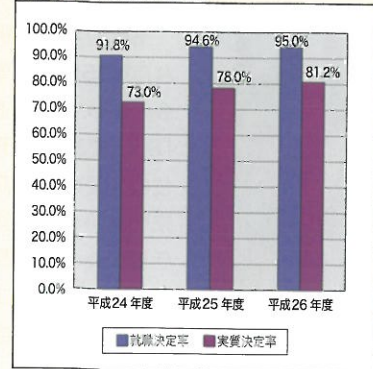
平成26年度 就職決定時期



平成26年度 地域別就職状況 就職者数

地域	人数	割合
福岡県	452	47.0%
佐賀県	69	7.2%
長崎県	20	2.1%
熊本県	43	4.5%
大分県	31	3.2%
宮崎県	17	1.8%
鹿児島県	13	1.3%
沖縄県	1	0.1%
北海道	1	0.1%
中部・北陸地方	26	2.7%
関東地方	187	19.4%
近畿地方	59	6.1%
中国地方	39	4.0%
四国地方	3	0.3%
海外	2	0.2%
総計	963	100%

過去3年間の決定率の推移



※就職決定率 (分母は就職希望者のみ)
 ※実質決定率 (分母は卒業者から大学院等の進学者を除いた人数)

平成26年度 主な就職先

■建設・不動産業

- 佐電工
- 積水ハウス
- 大東建託
- 東建コーポレーション
- バナホーム
- セキスイハイム九州
- ヤマサキ
- レオパレス21
- 住友不動産販売
- 東急リパブル
- 三好不動産
- 製造業
- スリーポンド
- ローム
- ピエトロ
- トリアン・インターナショナル・ジャパン
- ゼンリン
- 協和発酵キリン
- 塩野義製薬
- 大日本住友製薬
- 日本新薬
- 持田製薬グループ
- 長府製作所
- クリナップ
- タカラスタンダード
- ムーンスター
- ニチバン
- フンドーキン醤油

- タキゲン製造
- 運輸・通信・エネルギー
- 上組
- 九州旅客鉄道
- 西日本旅客鉄道
- 佐川急便
- 全日本空輸
- 西鉄運輸
- 日通トランスポート
- ANA福岡空港
- ANA大阪空港
- 福山通運
- ヤマト運輸
- 日本郵便
- NTTドコモ
- 筑紫ガス
- 卸売業
- ヤマエ久野
- 東七
- アトル
- 翔業
- アステム
- 正晃
- 富田薬品
- キシヤ
- 九州テラオカ
- 日立コンシューマ・マーケティング
- 九州日野自動車
- ムトウ

- プリチンスタイヤジャパン 福岡カンパニー
- ヨコハマタイヤジャパン 九州中国営業本部
- 福岡酸素
- 越智産業
- 関家具
- コマツリフト
- 小売業
- イズミ
- イオン九州
- コメリ
- 青山商事
- はるやま商事
- ファーストリテイリング
- サマンサタバサジャパンリミテッド
- トーホー
- プレナス
- トヨタカローラ福岡
- 福岡ダイハツ販売
- 福岡トヨペット
- 嘉穂無線
- コスモス薬品
- ナフコ
- ヨドバシカメラ
- ニトリ
- ヒマラヤ
- 九州三菱自動車販売
- 福岡トヨタ自動車
- 銀行・証券・保険
- 大分銀行

- 鹿児島銀行
- 佐賀銀行
- 十八銀行
- 筑邦銀行
- 肥後銀行
- 福岡銀行
- 宮崎銀行
- 西日本シティ銀行
- ゆうちょ銀行
- 九州労働金庫
- 大和証券
- SMBC日興証券
- 野村證券
- 日本生命保険相互会社
- 第一生命保険
- 住友生命保険相互会社
- かんぽ生命保険
- サービス業
- 久留米大学
- 英進館
- マイナビ
- 東通企画
- JR九州ホテルズ
- 総合警備保障
- 総合メディカル
- メモリード
- ラック
- アイ・ケイ・ケイ
- エイチ・アイ・エス

- 西鉄旅行
- JTBアジア・パシフィック本社
- 公務員
- 福岡県職員
- 長崎県職員
- 熊本県職員
- 大牟田市役所
- 多久市役所
- 水俣市役所
- 日田市役所
- 下関市役所
- 大木町役場
- 玄海町役場
- 佐賀東部水道企業団
- 警視庁
- 神奈川県警察官
- 京都府警察官
- 山口県警察官
- 福岡県警察官
- 佐賀県警察官
- 長崎県警察官
- 熊本県警察官
- 大分県警察本部
- 久留米広域消防本部
- 北九州市消防局
- 選賃部消防本部
- 佐賀中部広域連合
- 自衛官
- 刑務官